



MONITORAGGIO CAMPAGNA DI VACCINAZIONE ANTI-COVID19

ultimo aggiornamento

06/03/2022 23:59

Dosi somministrate in Regione del Veneto: Variazione rispetto al report del giorno precedente

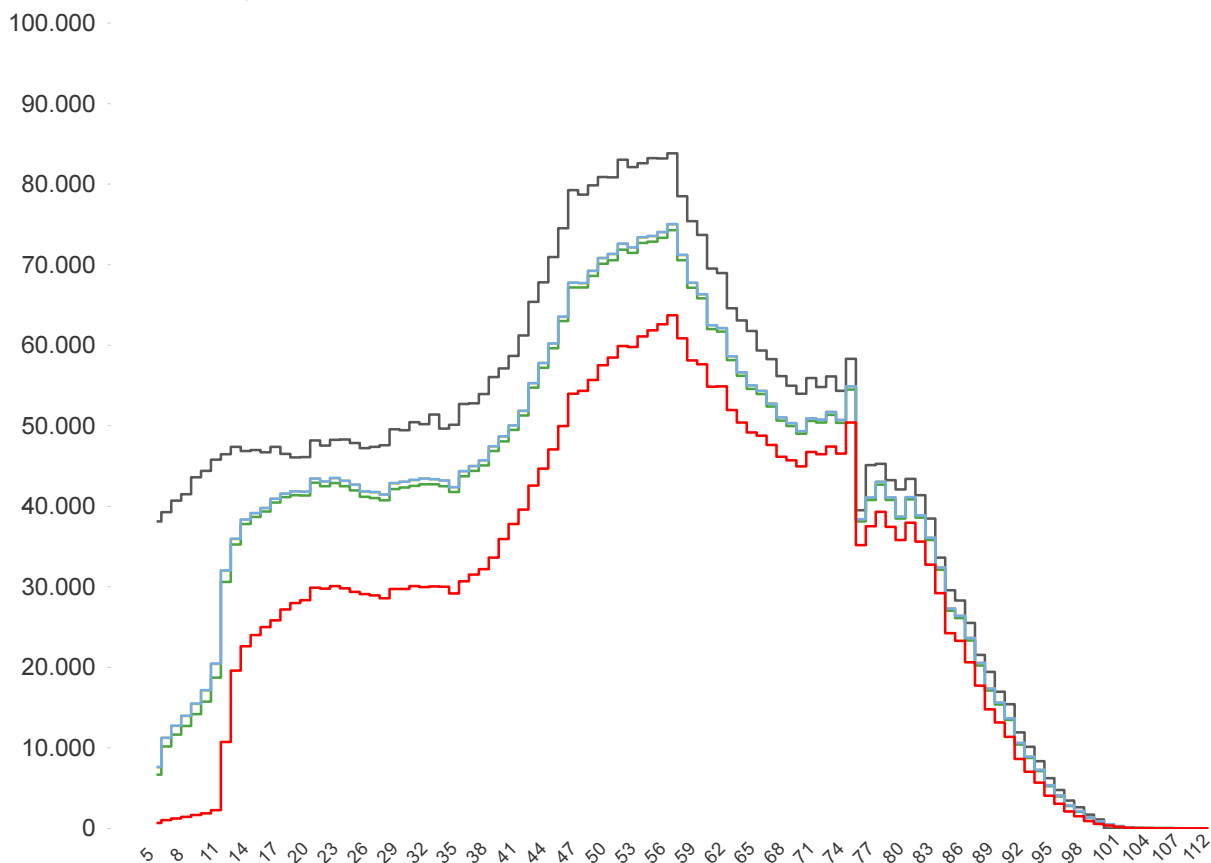
<b>Δ dosi somministrate</b> <b>+ 1.998</b>	<b>Δ prime dosi (*)</b> <b>+ 121</b>	<b>Δ cicli completati (*)</b> <b>+ 538</b>	<b>Δ addizionali/booster</b> <b>+ 1.339</b>
<b>Totale</b> <b>10.860.615</b>	<b>Totale</b> <b>3.117.041</b>	<b>Totale</b> <b>4.544.987</b>	<b>Totale</b> <b>3.198.587</b>

% dosi somministrate su dosi fornite : 89,2%

Sintesi generale

Stima della copertura della popolazione residente in Regione del Veneto per età

- Totale Persone
- Persone con almeno una dose + prenotati
- Persone con almeno una dose
- Persone con dose addizionale/booster
- Persone con ciclo completo



<b>Popolazione residente con almeno una dose</b> <b>4.006.607</b> 82,6% pop. totale	<b>Popolazione residente con ciclo completo</b> <b>3.955.792</b> 81,5% pop. totale	<b>Popolazione residente con almeno una dose + prenotati</b> <b>4.007.832</b> 82,6% pop. totale	<b>Popolazione residente con dose addizionale/booster</b> <b>3.129.145</b> 64,5% pop. totale
---	--	---	--

NB : La popolazione di riferimento è la popolazione residente ISTAT totale (da 0 anni in su) aggiornata al 1/1/2021. Sono comprese le dosi somministrate fuori Regione

\* Janssen è conteggiato solo nei cicli completati

### Sintesi per classi di età: stima della copertura della popolazione vaccinabile

Età	% popolazione residente con almeno una dose	% popolazione residente con ciclo completo	% popolazione residente con almeno una dose + prenotati	% popolazione residente con dose addizionale/booster
12-19	82,8%	81,5%	82,8%	48,9%
20-29	88,4%	87,1%	88,4%	61,0%
30-39	84,1%	82,9%	84,2%	58,5%
40-49	82,5%	81,7%	82,6%	64,3%
50-59	89,5%	88,6%	89,5%	74,9%
60-69	93,3%	92,6%	93,3%	83,1%
70-79	95,4%	94,7%	95,4%	87,3%
80+	100,0%	100,0%	100,0%	90,6%
<b>Totale</b>	<b>89,3%</b>	<b>88,4%</b>	<b>89,4%</b>	<b>71,3%</b>

Età	% popolazione residente con almeno una dose	% popolazione residente con ciclo completo	% popolazione residente con almeno una dose + prenotati	% popolazione residente con dose addizionale/booster
5-11	32,7%	29,8%	32,8%	non prevista

NB : Nelle tabelle è indicata la % di copertura della sola popolazione vaccinabile. Sono comprese le dosi somministrate fuori Regione

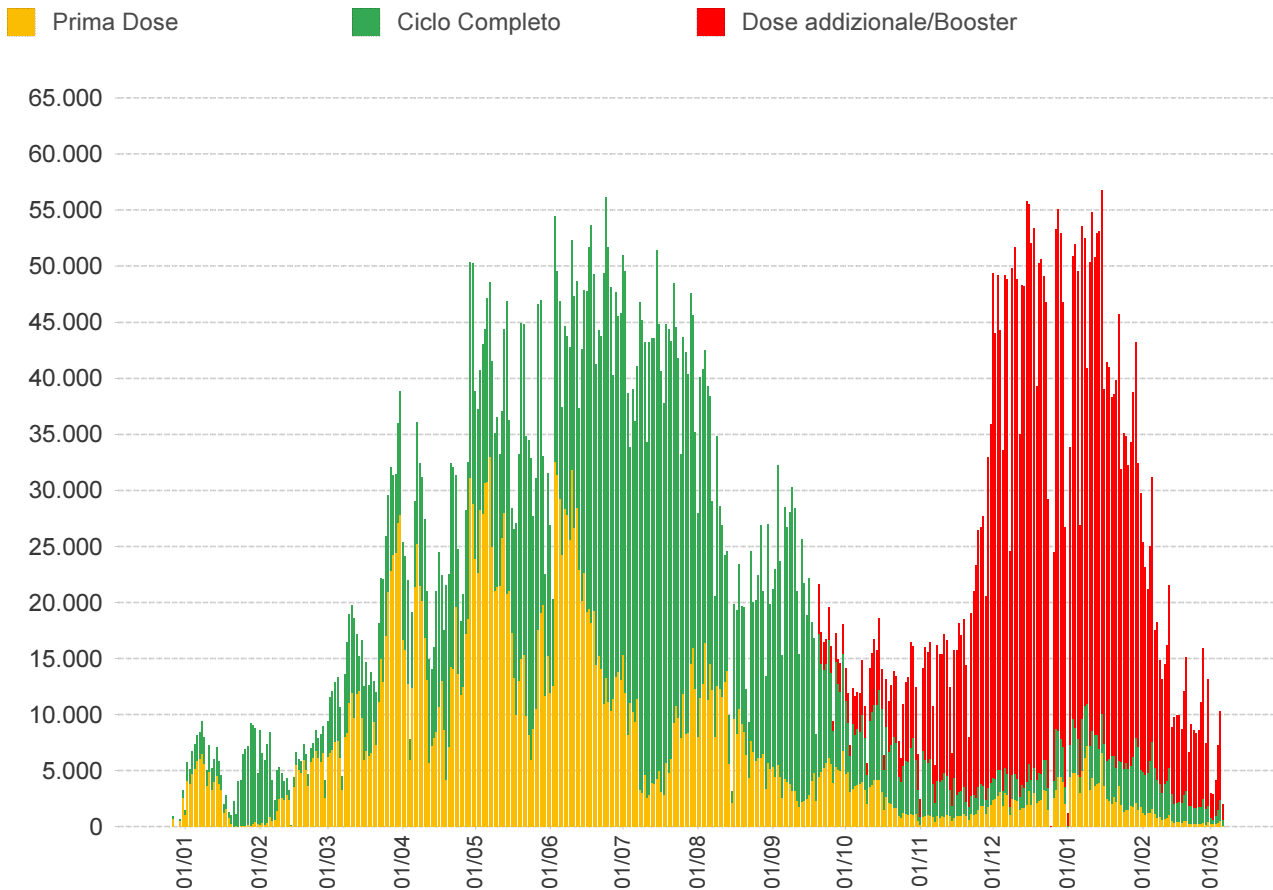
### Stima delle coperture per la popolazione residente in Regione del Veneto

Azienda	Popolazione	Copertura popolazione con almeno una dose	Copertura popolazione (CICLO PARZIALE)	Copertura popolazione (CICLO COMPLETO)	Copertura popolazione (Addizionali/booster)
ULSS n. 1 Dolomiti	199.599	82,4%	0,9%	81,2%	66,0%
ULSS n. 2 Marca Trevigiana	878.070	80,9%	0,8%	79,9%	62,3%
ULSS n. 3 Serenissima	616.323	84,2%	0,8%	83,2%	67,0%
ULSS n. 4 Veneto Orientale	226.619	83,4%	0,7%	82,6%	65,8%
ULSS n. 5 Polesana	232.061	86,3%	1,0%	85,0%	69,0%
ULSS n. 6 Euganea	927.111	83,3%	0,7%	82,4%	65,9%
ULSS n. 7 Pedemontana	361.979	79,7%	0,7%	78,8%	61,3%
ULSS n. 8 Berica	488.400	83,3%	0,9%	82,0%	64,7%
ULSS n. 9 Scaligera	922.291	82,0%	1,0%	80,8%	62,7%
<b>Totale</b>	<b>4.852.453</b>	<b>82,6%</b>	<b>0,9%</b>	<b>81,5%</b>	<b>64,5%</b>

In questa tabella sono considerati SOLO le dosi somministrate ai residenti nella Regione del Veneto

NB : La popolazione di riferimento è la popolazione residente ISTAT totale (da 0 anni in su) aggiornata al 1/1/2021. Sono comprese le dosi somministrate fuori Regione

\* Janssen è conteggiato solo nei cicli completati

**Somministrazioni effettuate in Regione del Veneto****Dettaglio per Azienda**

Azienda	$\Delta$	totale da inizio campagna
ULSS n. 1 Dolomiti	234	443.379
ULSS n. 2 Marca Trevigiana	1	1.895.160
ULSS n. 3 Serenissima	0	1.415.157
ULSS n. 4 Veneto Orientale	408	511.450
ULSS n. 5 Polesana	0	549.059
ULSS n. 6 Euganea + AOUPD	16	2.106.338
ULSS n. 7 Pedemontana	11	766.439
ULSS n. 8 Berica	818	1.108.074
ULSS n. 9 Scaligera + AOUIVR	510	2.045.933
Istituto Oncologico Veneto	0	19.625
<b>Totale</b>	<b>1.998</b>	<b>10.860.614</b>

NB è riportata la variazione rispetto al report del giorno precedente