



COMUNE DI VICENZA

Provincia di Vicenza



Piano degli interventi - PI

Il Sindaco

Achille Variati

Il Segretario Generale

Antonio Caporrino

**L'Assessore alla Cultura e
alla Progettazione e Innovazione
del Territorio**

Francesca Lazzari

**Progettista
Il Direttore del
Dipartimento Territorio**

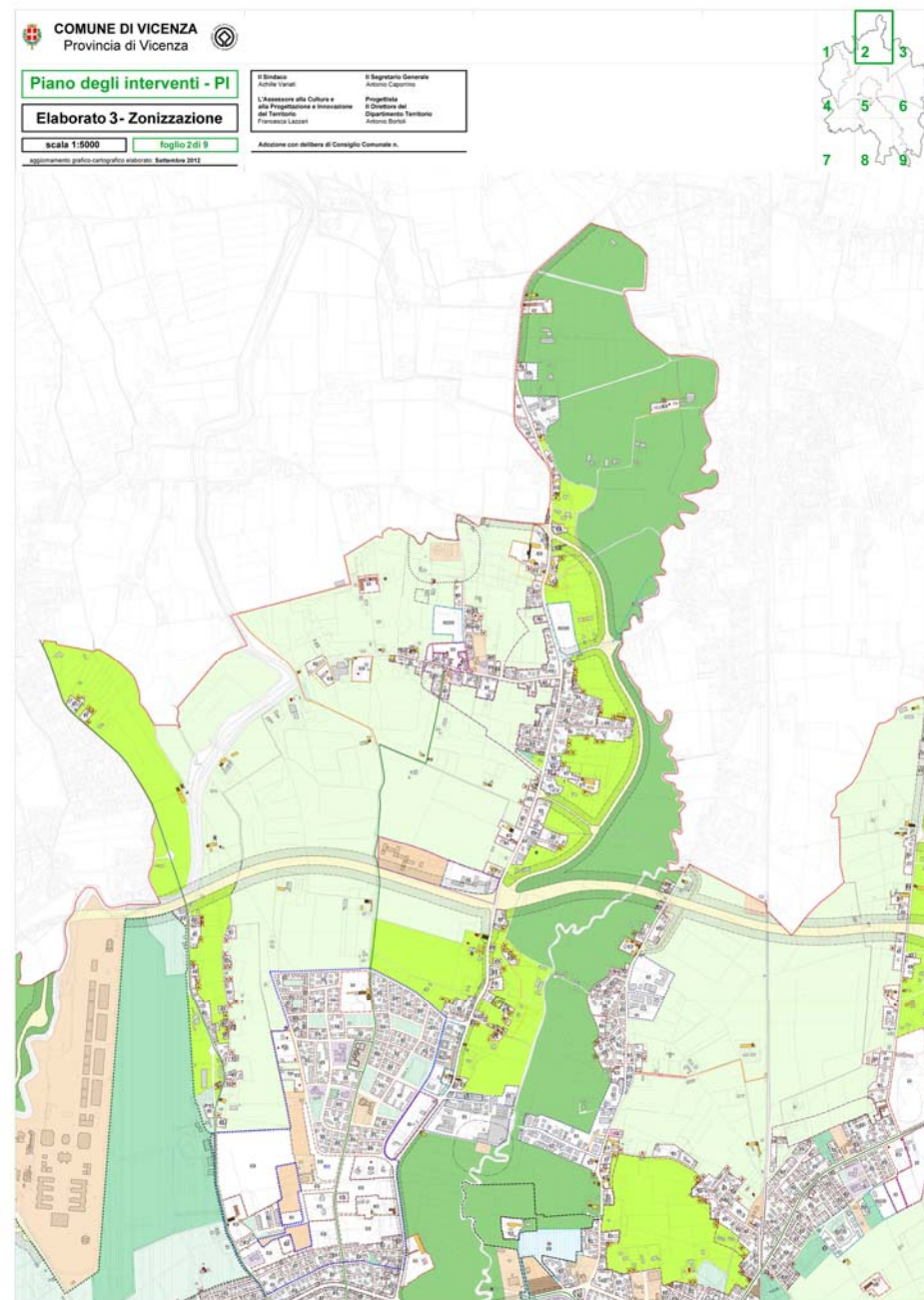
Antonio Bortoli

presentazione 24.09.2012

FASI DI LAVORO PROPEDEUTICI ALLA REDAZIONE DEL NUOVO PIANO

Le fasi preparatorie alla formazione del nuovo piano sono state le seguenti:

- adeguamento alle disposizioni normative sovraordinate e alle normative di PAT
- ricognizione delle aree che il PRG classifica di espansione o di riqualificazione urbanistica
- analisi dei tessuti insediativi ad alta densità abitativa
- analisi dei nuclei edificati di valore storico ambientale
- analisi dello stato dei servizi
- riorganizzazione della viabilità
- revisione dell'elaborato Piani Norma e delle schede di PRG
- individuazione di una normativa più flessibile e semplificata



LA STRUTTURA DEL NUOVO PIANO

Il Piano degli Interventi è strutturato secondo le tre seguenti tipologie di disciplina:

Disciplina regolativa:

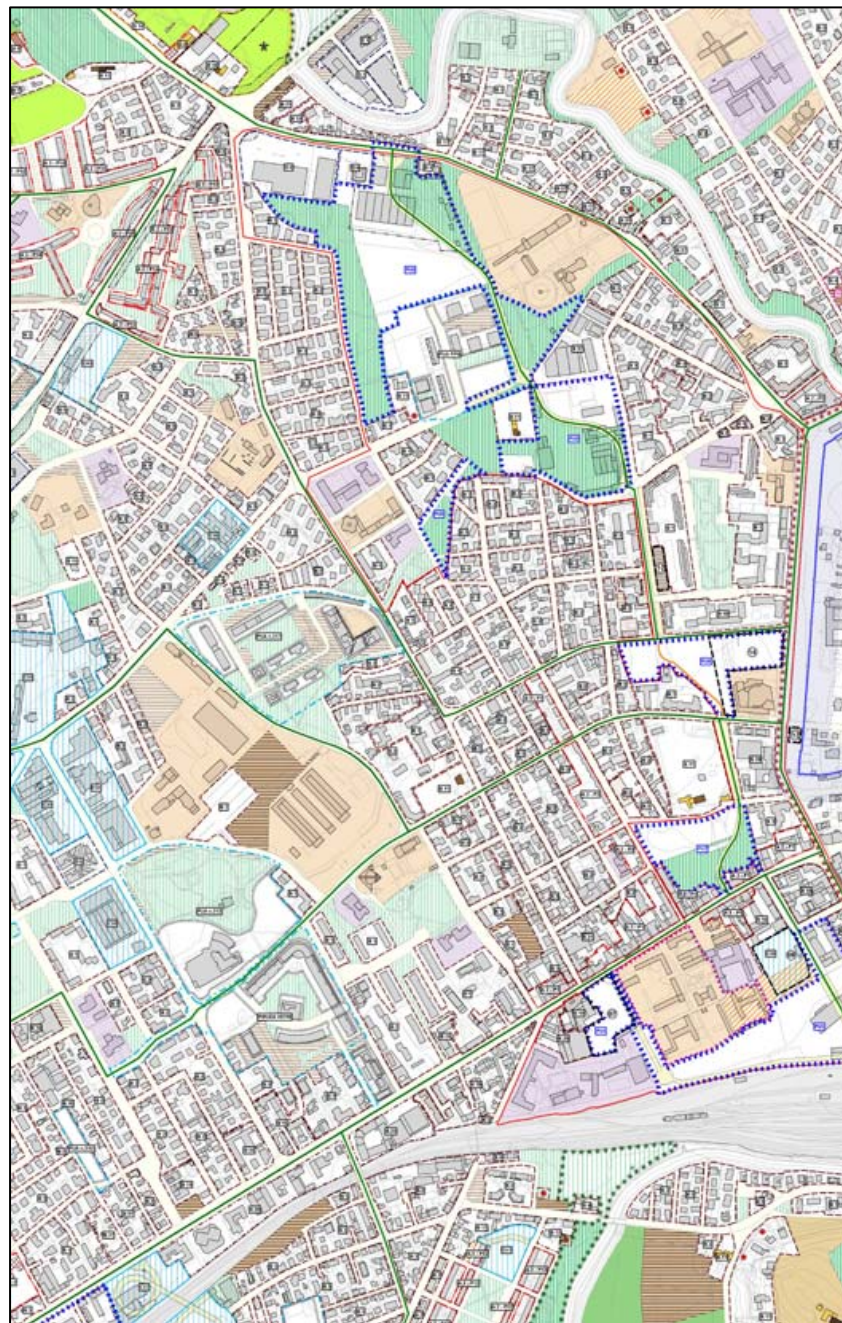
costituita dall'insieme delle prescrizioni dirette a regolare in modo dettagliato l'attività edilizia

Disciplina operativa:

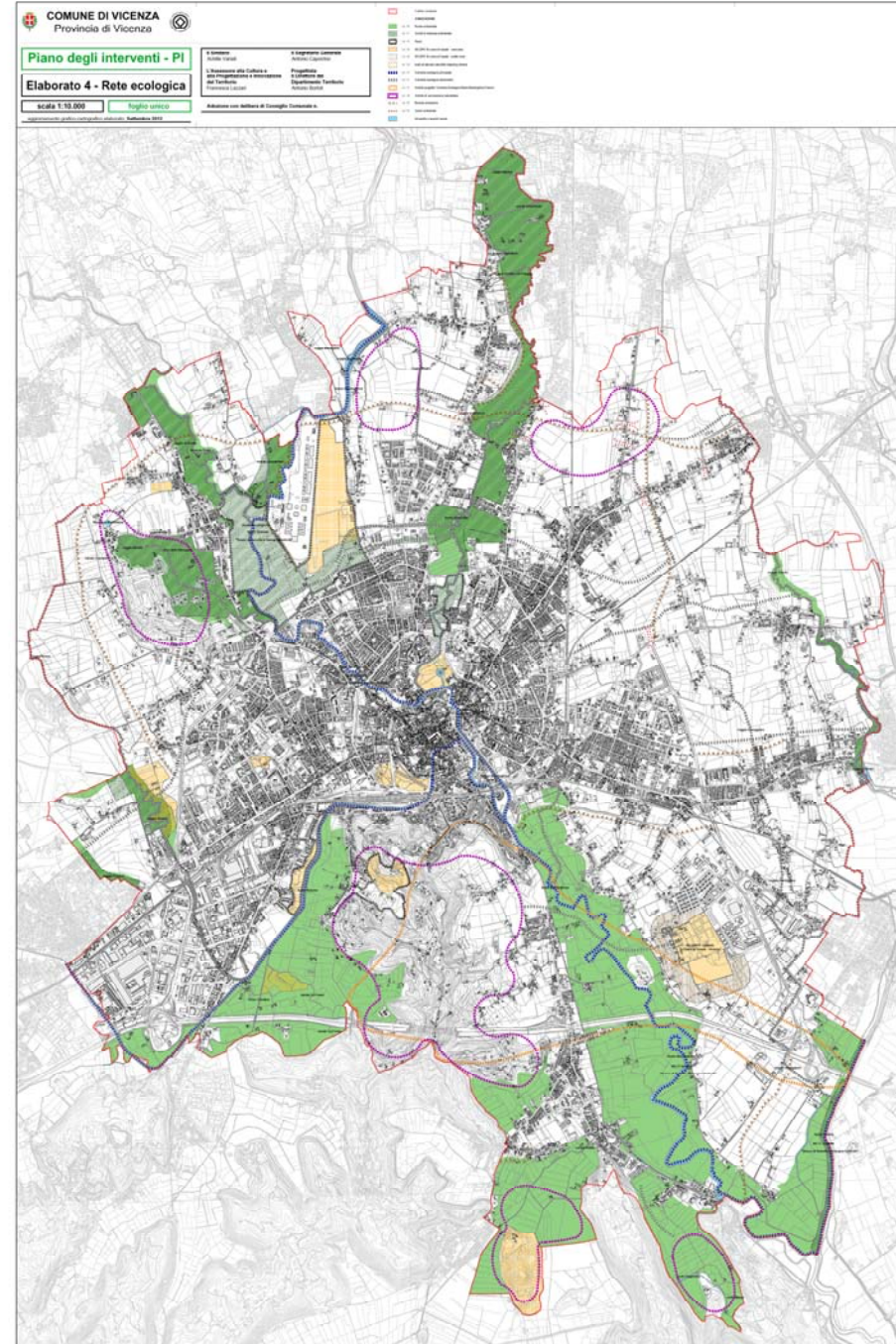
costituita dalle disposizioni che riguardano le aree e gli immobili nei quali è possibile realizzare interventi di espansione o trasformazione dell'esistente che, risultano più idonee a soddisfare gli obiettivi e gli standard di qualità urbana ed ecologico-ambientale del PAT

Disciplina programmatica:

costituita dalle previsioni che contengono la traduzione degli obiettivi strutturali del PAT che si proiettano oltre il limite quinquennale delle previsioni operative



I TEMI PROGETTUALI SVILUPPATI



In linea con gli obiettivi generali del PAT
il PI sviluppa i grandi temi individuati nel
Documento del Sindaco:

1. Il sistema ambientale:

il PI individua una serie di azioni e interventi
strategici finalizzati al miglioramento delle
risorse ambientali:

- progetti per la rete ecologica
- nuovi parchi
- valorizzazione del paesaggio urbano
- alla salvaguardia del territorio rurale
- alla sicurezza idraulica

2. L'assetto insediativo e funzionale:

In attuazione del PAT il PI individua linee strategiche che definiscono la struttura urbana:

- il potenziamento dei servizi
- lo sviluppo dell'attività culturale e di spettacolo
- la tutela e il rilancio del Centro Storico
- le azioni di riqualificazione urbana
- il fabbisogno abitativo e la risposta alle esigenze familiari
- il tessuto urbano consolidato
- lo sviluppo insediativo
- l'edificazione diffusa
- la riqualificazione e salvaguardia delle Frazioni
- la riqualificazione della Zona Industriale e della Fiera
- la razionalizzazione delle zone produttive in genere

