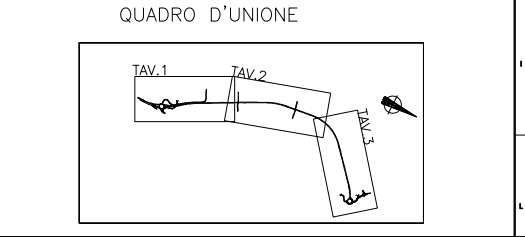
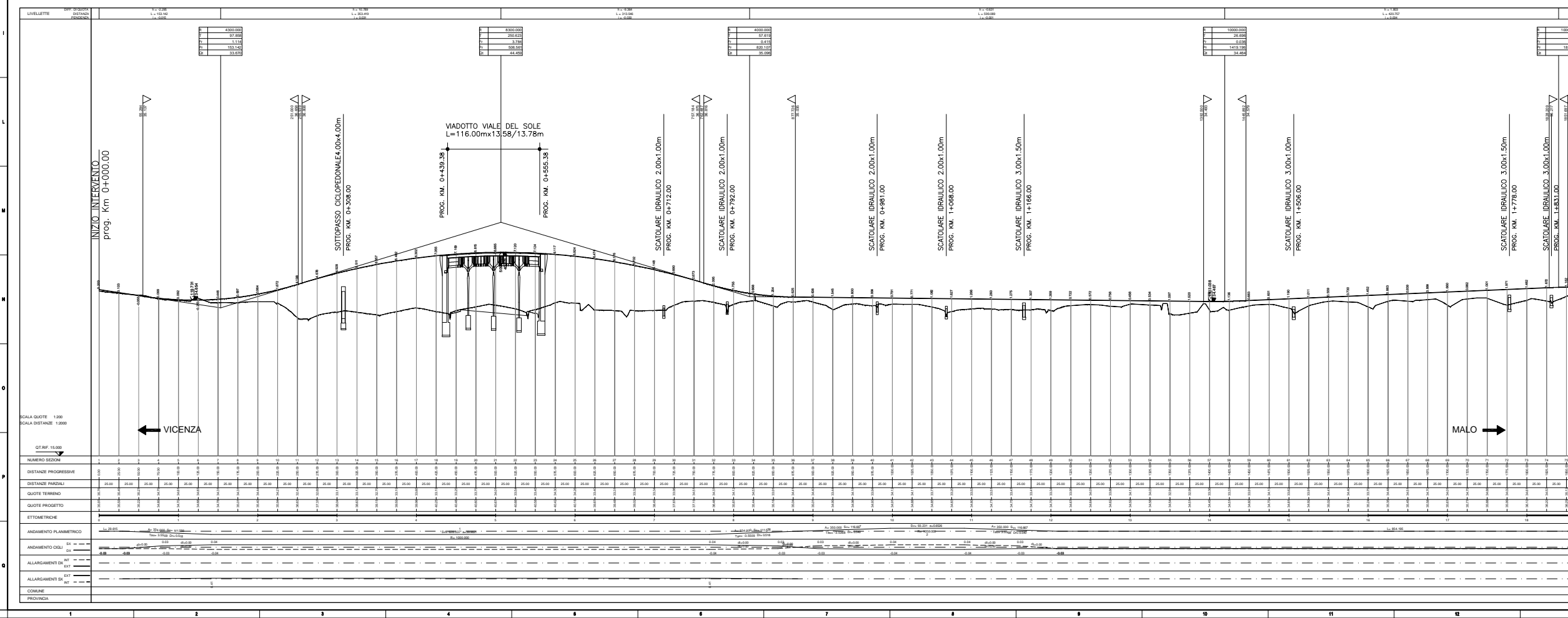
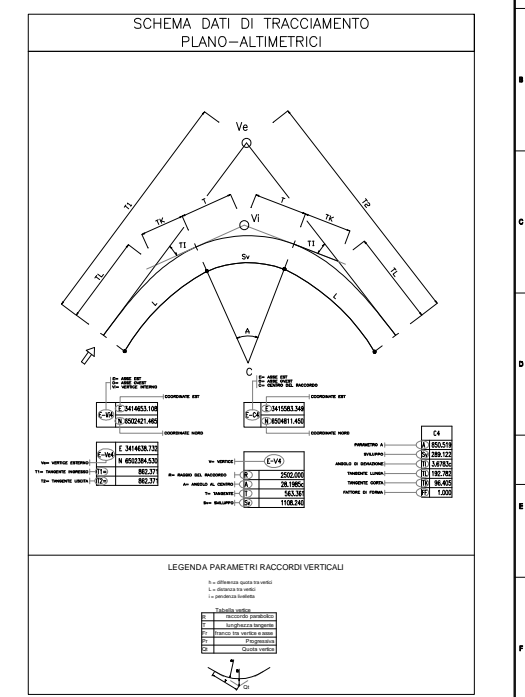


**NOTE GENERALI**



**Anas SpA**  
 Direzione Centrale Progettazione

**COMPLETAMENTO DELLA TANGENZIALE DI VICENZA**  
 1° STRALCIO 1° TRONCO

**PROGETTO DEFINITIVO**

**PROGETTAZIONE:** ANAS - DIREZIONE CENTRALE PROGETTAZIONE

**PROGETTISTI:**  
 Ing. RICCARDO M. SOCCARDI  
 Ordine Ing. di Roma n. 10861  
 Ing. ALESSANDRO MONEI  
 Ordine Ing. di Roma n. 19804  
 Ing. ACHILLE DENTOPARINICH  
 Ordine Ing. di Roma n. 19116  
 Geol. SERGIO SERRI  
 Ordine Geol. Lazio n. 659  
 COORDINATORE PER LA SICUREZZA IN FASE DI PROGETTAZIONE  
 Geom. MARCO SPINICO  
 VISTO: IL RESPONSABILE DEL PROCEDIMENTO  
 Ing. ANGELO CARBONE

**GRUPPO DI PROGETTAZIONE ANAS:**  
 Ing. G. GIOVANNINI - Cartografia  
 Ing. C. METTA - Geotecnica  
 Ing. G. FUSANI - Strada  
 Geom. C. SPANABIELLO - Strada  
 P.E. E. BELLOCCHI - Strada  
 Ing. A. MITA - Idraulica  
 Arch. G. BONELLI - Opere civili  
 Ing. A. PICCARRETTA - Opere civili  
 P. BEZZI - Impianti  
 Arch. B. BRANCHINI - Ambiente  
 Arch. F. RITTO - Ambiente  
 Geom. C. ZEMO - Catastro  
 Ing. P. CARRARO - Infrastruttura  
 Geom. S. MARZI - Comput. e cartografia  
 Arch. R. POCO - Sicurezza  
 Geol. G. CARLELLI - Gestione materiale  
 Ing. M. PANEBIANCO - Studio del traffico

**RESPONSABILI DI UNITA':**  
 Geom. F. GUGLIEMINI  
 Geol. S. MARZI  
 Ing. G. PETRUZZELLI

**PROGETTO INFRASTRUTTURA**  
 Corpo stradale principale  
 Planimetria e profilo di progetto - Tav. 1

PROGETTO	UN. PROJ.	IL PROJ.	REVISIONE	SCALA:
DPVE07	0	1301	0	1:2.000/200
NO. FILE	TOPOG00TRAF01_B	ELAB.	TOPOG00TRAF01	
D				
C				
B	EMMISSIONE A SEGUITO RICHIESTE CDS	LUG. 2014	Geom. G. Panepani	Ing. G. Sestini
A	EMMISSIONE	DEL. 2013	Geom. G. Panepani	Ing. G. Sestini
REV.	DESCRIZIONE	DATA	REDATTO	VERIFICATO